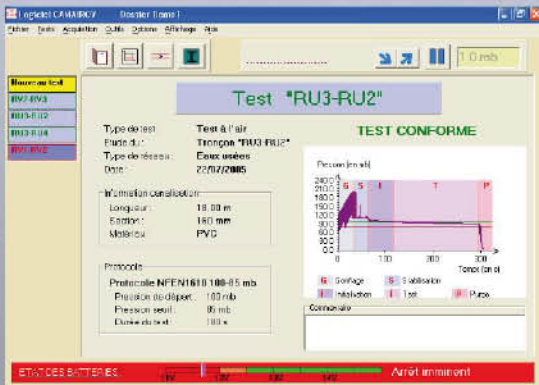


## Système portable autonome pour contrôle d'étanchéité des réseaux d'assainissement



Logiciel assurant la gestion complète des tests à l'air (de 0 à 700 mbars) et permettant l'intégration des résultats des tests à l'eau.

### Gestion des contrôles d'étanchéité entièrement automatisée

- Pilotage automatique de chaque étape du test d'étanchéité, sans intervention de l'utilisateur
- Alimenté par un compresseur d'air ou une bouteille d'air comprimé
- Vannes manuelles remplacées par des **électrovannes** afin d'éviter toute erreur de manipulation lors des tests
- Gestion informatisée : de la montée en surpression jusqu'à la fin des essais

### Simple d'utilisation et facilement transportable grâce à sa valise régie



(obturateurs non fournis)



## ■ Autonomie : A 14 heures d'utilisation

- Batterie interne avec témoin de charge
- Manomètre indiquant la pression à l'intérieur de la canalisation.

Cie BRIAND		CHANTIER : La Clotat	PAGE : 1/17
Rapport réalisé avec CAM'AIROV (logiciel développé par Cie Briand)		RAPPORT : La Clotat	
RESUME DE L'ASSEMBLEE DES TESTS			
Tranche	Matériau	Type de test	Résultat
25/11/2004	PVC	A L'AIR	NON CONFORME
25/11/2004	PVC	A L'AIR	CONFORME
25/11/2004	PVC	A L'EAU	CONFORME
25/11/2004	PVC	A L'AIR	NON CONFORME
25/11/2004	PVC	A L'AIR	CONFORME
25/11/2004	PVC	A L'AIR	NON CONFORME

## ■ Rapport personnalisable

- Simple d'utilisation
- Informations générales relatives au test, résultats et courbes associées
- Protocoles standards définis par la norme européenne NF EN 1610 + possibilité de définir un nombre illimité de protocoles

Cie BRIAND		CHANTIER : ZI Athéla II	PAGE : 4/6				
Rapport réalisé avec CAM'AIROV (logiciel développé par Cie Briand)		RAPPORT : Demo1					
Type : Eaux usées	Section : 180 mm	Etude du TRONCON RU3-RU2	Date du chantier : 22/07/2005				
Matériau : PVC	Section regard 80 mm	Section regard aval 80 mm	Longueur du tronçon : 18.00 ml				
Infiltration : NON		Hauteur rappe : 0 mm	Dernière Calibration le 01/01/2000				
Branchements	BR1	BR2	BR3	BR4	BR5	BR6	BR7
Matériau	PVC	PVC	PVC	PVC	PVC	PVC	PVC
Section (mm)	80	80	80	80	80	80	80
Longueur (m)	7.0	7.0	7.0	7.0	7.0	7.0	7.0
Branchements	BR8	BR9					
Matériau	PVC	PVC					
Section (mm)	80	80					
Longueur (m)	7.0	7.0					
RESULTAT DU TEST A L'AIR DU TRONCON RU3-RU2							
<b>TEST CONFORME</b>							
Protocole NFEN1610 100-95 mb Pression initiale : 100,00 mb Pression seuil : 85,0 mb Durée test prévu : 180 s				Phase de stabilisation : 30 s Pression finale : 92,9 mb			
OBSERVATIONS GENERALES DU TEST							
CONDITIONS GENERALES DE L'INSPECTION							
Surface : Sous route		Miroir : Bonne		Etat général : Correct		Ecoulement : Bonne	

## ■ Logiciel CAM'AIROV compatible avec RAP®-VIII Vidéo

- Possibilité de compiler les informations et de rédiger un rapport unique contenant les résultats de l'inspection télévisée et des tests effectués sur la canalisation.